

# 財團法人中華民國婦聯聽覺健康社會福利基金會

## 《聽損早療研習會：聽損嬰幼兒音樂介入療育研習》

(本研習不提供紙本講義，請報名學員事先至本會官網下載，網址「<https://hh1314.org.tw>」)

音樂存在於人類歷史已久，可以是一種文化、一種生活態度、以及一種媒介。聆聽音樂不只是聽覺的享受，還能引發我們的情緒、我們的記憶，以及我們想要隨音樂而動的衝動。近期因為腦神經科學的蓬勃發展，我們始能一窺大腦對音樂的處理機制，也驚覺到音樂對大腦的影響是廣泛而多面向的—音樂能同時激活大腦多個區域、音樂能強化兩半腦間的連結、音樂訓練能重塑大腦結構與功能、音樂訓練有助於專注力提升及大腦執行計畫的能力…。因為音樂的「魔力」，許多領域利用音樂進行治療或介入，例如：中風病人的動作復健、老年人的大腦訓練、特殊兒童的音樂介入等。

聽損兒童的音樂介入以往聚焦在聽覺技巧及口語的提升，希望透過音樂與口語中共同的特質，加強聽損兒童的感知，例如：節奏（說話速度快慢／節奏）、強弱（說話音量變化）、音調（聲調高低）等。如今，腦神經科學提供給我們的知識，足以讓我們了解一件事—音樂在聽損兒童身上可以發揮更強大的作用！

基金會研發的智慧整合聽語教學系統部份理論根基於腦神經科學及多元智慧，因此了解音樂在建構聽損兒童全面發展的重要性，並於2008年出版「天使寶貝認知語言音樂學習系列」，提供父母和專業人員一套跨領域整合的輔助教材。11年後，在現今人人普遍擁有智慧型電子裝置的科技時代裡，基金會發行「天使寶貝認知語言音樂學習系列APP」，讓這套音樂認知語言學習媒材能夠更方便使用。為配合此APP發行，基金會特別規劃本研習課程，除了說明音樂和大腦最新的實證研究成果外，也首次公開介紹APP內容，以及分享基金會的聽損兒童音樂介入經驗。

◎時間：108年12月21日（星期六）上午09:00～下午5:00

◎地點：振興醫院視聽教室（三院院區）（台北市北投區振興街45號）

◎主辦單位：財團法人中華民國婦聯聽覺健康社會福利基金會

### ◎講師

蔡振家 國立臺灣大學音樂學研究所副教授

管美玲 婦聯聽覺健康社會福利基金會執行長

張憶萍 婦聯聽覺健康社會福利基金會附設臺中市私立至德聽語中心主任

簡子欣 婦聯聽覺健康社會福利基金會附設臺北市私立至德聽語中心教學管理長

梁筑涵 婦聯聽覺健康社會福利基金會附設臺北市私立至德聽語中心聽語教師

◎報名費用：每人500元（含一份午餐）。

◎報名方式：

### ●郵政劃撥

填妥線上報名表後三日內，將已繳費之劃撥收據以傳真或e-mail（附收據照片）方式傳至本會，方始完成報名：

財團法人中華民國婦聯聽覺健康社會福利基金會

1.劃撥帳號：18883319，戶名：財團法人中華民國婦聯聽障文教基金會

2.請於劃撥單備註欄註明「聽損早療研習會」

3.e-mail: [nwlhif@gmail.com](mailto:nwlhif@gmail.com)

4.傳真：02-2820-1826

### ●ATM轉帳

#### 1.轉帳資訊

銀行：中國信託商業銀行（銀行代號：822）/ 分行別：城中分行

帳號：10753-841-6409

#### 2.請於線上報名表填寫轉帳帳號末五碼

●繳費收據將於研習當日發給；研習當日無法受理繳費，敬請提前完成繳費作業

●洽詢電話：02-2820-1825 分機11 行政組林小姐

●線上報名網址：<https://forms.gle/M3hn6w2MrDwHUEGA6>（填妥後請記得按下「提交」）。



●報名網址 QRcode：

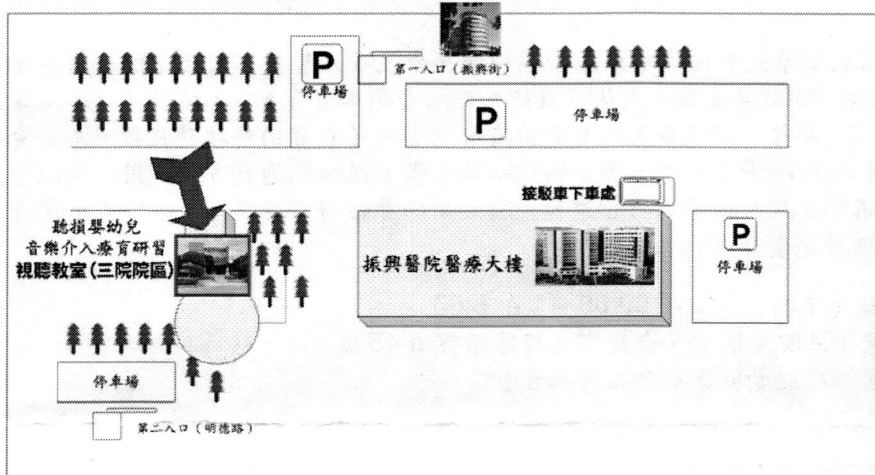
◎報名對象：聽力師、語言治療師、特教老師、聽損兒家長、早療機構相關人員等。

◎注意事項

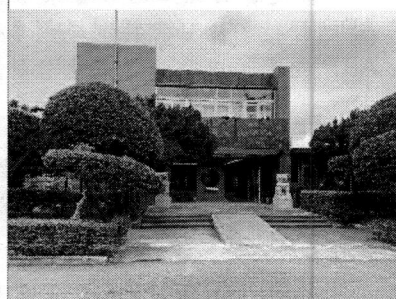
1. 全程出席本研習可申請衛生福利部繼續教育積分 7.3 分（審查單位：台灣聽力語言學會），並可得本會出具之研習證明。
2. 為尊重講者，未經本會授權，學員請勿錄影、拍照或錄音。
3. 研習場內禁止飲食；為響應環保運動，請學員自備水杯，現場僅提供開水。
4. 請學員盡量搭乘大眾運輸工具，交通資訊如下：

【振興醫院】

●地址：台北市北投區振興街 45 號視聽教室（三院院區）



視聽教室所在位置入口



●捷運

《淡水信義線》明德站出口出站後直走至明德路，有振興醫院免費接駁車。

●公車

1. 榮總／榮光新村／榮總一站：128，216，216(區)，223，128，224，268，277，508，508(區)，536，558，602，606，612，645，645(副)，902，小 36，小 8，紅 12，紅 19，敦化幹線，重慶幹線。
2. 公車振興醫院站：216，223，267。

◎研習課程

時間	課程內容	主講人
08:30-09:00	報到	
09:00-11:00	嬰幼兒與成人的音樂認知與大腦學習（一）	蔡振家副教授 台灣大學音樂學研究所
11:00-11:15	中場休息	
11:15-12:15	嬰幼兒與成人的音樂認知與大腦學習（二）	蔡振家副教授 台灣大學音樂學研究所
12:15-13:15	午休	
13:15-14:45	聽損兒童音樂介入的 6 個 WH 問句	張憶萍主任 台中至德聽語中心
14:45-15:00	中場休息	
15:00-15:40	智慧整合聽語教學系統的音樂智慧介入	簡子欣教學管理長 梁筑涵聽語教師 台北至德聽語中心
15:40-16:35	天使寶貝認知語言音樂學習系列 APP	管美玲執行長 婦聯聽覺健康社福基金會
16:35-16:45	簽退	