

## 低收中低收身分查調操作說明

- 一、請至教育部全國幼兒園幼生管理系統進行查調，網址：<https://kids.kl2ea.gov.tw>。  
(請自即日起至幼生系統查調，請先向家長確認幼生是否具此身分並由園方代為查調。)  
路徑：①園所資料維護與查詢→②幼生低收中低身分查調→③挑選欲申請查調小朋友  
→④勾選申請→⑤確定申請→⑥查調結果顯示。

全國幼兒園幼生管理系統 KIDS

單位： 姓名： 角色： 園所承辦

回首頁 罕見字 使用說明 常見問題 登出

幼生低收中低收身分查調 1155 秒後自動登出 重新計時 首頁 > 園所資料維護與查詢 > 幼生低收中低收身分查調

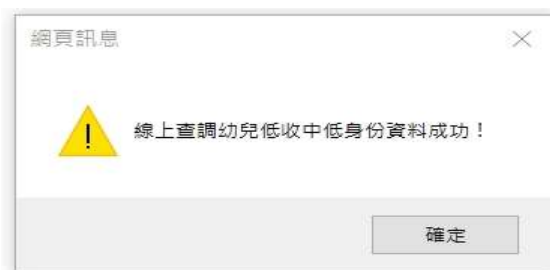
主要功能：

- 公告開放區
- ① 園所資料維護與查詢
  - 幼兒園資料維護
  - 幼生資料維護
  - ② 幼生低收中低收身分查調
  - 園所幼生清冊列印
  - 請領紀錄查詢

③ 挑選欲申請查調小朋友

項次	申請	身分證字號	出生日期	姓名	班名
1	④ <input checked="" type="checkbox"/>				
2	<input checked="" type="checkbox"/>				
3	<input type="checkbox"/>				
4	<input checked="" type="checkbox"/>				
5	<input checked="" type="checkbox"/>				

⑤ 確定申請，開始線上查調低收中低身份資料



全國幼兒園幼生管理系統 KIDS

單位： 姓名： 角色： 園所承辦

回首頁 罕見字 使用說明 常見問題 登出

幼生低收中低收身分查調 1166 秒後自動登出 重新計時 首頁 > 園所資料維護與查詢 > 幼生低收中低收身分查調

主要功能：

- 公告開放區
- 園所資料維護與查詢
  - 幼兒園資料維護
  - 幼生資料維護
  - 幼生低收中低收身分查調
  - 園所幼生清冊列印
  - 請領紀錄查詢
  - 幼生資料匯入


已挑選查調申請小朋友

若要修改查調結果資料請按【修改查調屬性】按鈕，即可修改！

項次	身分證字號	姓名	出生日期	⑥ 查調資格	中低補助造冊	其他補助造冊	功能
1				具低收身份			修改查調屬性 取消查調申請
2				不具低收、中低身份			修改查調屬性 取消查調申請
3				不具低收、中低身份			修改查調屬性 取消查調申請

路徑：①修改查調屬性→②修正屬性：勾選幼生身分→③修正說明：系統自動帶出需檢具之證明文件→④按下「確定修正」→⑤修正結果顯示。





# 幼生低收中低收身分查調

1161 秒後自動登出
[重新計時](#)
[首頁](#) > [園所資料維護與查詢](#) > 幼生低收中低收身分查調

幼兒園名稱

挑選欲申請查調小朋友

已挑選查調申請小朋友

若要修改查調結果資料請按【修改查調屬性】按鈕，即可修改！

項次	身分證字號	姓名	出生日期	查調資格	中低補助造冊	其他補助造冊	功能
1				<div> <div>5</div> <div>修改後具低收身份 (檢具當年度低收入戶證明)</div> </div>			<div>修改查調屬性</div> <div>取消查調申請</div>
2				不具低收、中低身份			<div>修改查調屬性</div> <div>取消查調申請</div>
3				不具低收、中低身份			<div>修改查調屬性</div> <div>取消查調申請</div>

新北市○○區 低收入戶證明書  
公所  
關防

申請日期	○年○月○日		
戶長姓名	○○○		
身分別	第 3 款		
戶籍地址	新北市○區○里○鄰○路○號○樓		
通訊地址	新北市○區○里○鄰○路○號○樓		
核定日期	○年○月○日		
核准日期及文號	○年○月○日 新北社字第 1123456789 號		

1. 本案證明書有效期限最長為 114 年 12 月 31 日  
2. 惟期間如資格註銷，以實際核定註銷日期為本證明效截止日，逾期無效。

序號	稱謂	姓名	身分證字號	出生日期	列冊期間
1	戶長	○○○	○○○	○/○/○	114/01~114/12(低收第 3 款)
2	長子	○○○	○○○	○/○/○	114/01~114/12(低收第 3 款)
3	長女	○○○	○○○	○/○/○	114/01~114/12(低收第 3 款)
4	次子	○○○	○○○	○/○/○	114/01~114/12(低收第 3 款)
5	妻	○○○	○○○	○/○/○	114/01~114/12(低收第 3 款)

鄉鎮市區長： (核章)

區長○○○ (用印)

中低收入戶證明範例

新 北 市

○ ○ 區

中 低 收 入 戶 證 明 書

公 所

關 防

申請日期	○年○月○日		
戶長姓名	○○○		
身分別	中低收入戶		
戶籍地址	新 北 市 ○ 區 ○ 里 ○ 鄰 ○ 路 ○ 號 ○ 樓		
通訊地址	新 北 市 ○ 區 ○ 里 ○ 鄰 ○ 路 ○ 號 ○ 樓		
核定日期	○年○月○日		
核准日期及文號	○年○月○日 新北社字第 1123456789 號		

3. 本案證明書有效期限最長為 114 年 12 月 31 日

4. 惟期間如資格註銷，以實際核定註銷日期為本證明效截止日，逾期無效。

序號	稱謂	姓名	身分證字號	出生日期	列冊期間
1	戶長	○○○	○○○	○/○/○	114/01~114/12(中低收入戶)
2	長子	○○○	○○○	○/○/○	114/01~114/12(中低收入戶)
3	長女	○○○	○○○	○/○/○	114/01~114/12(中低收入戶)
4	次子	○○○	○○○	○/○/○	114/01~114/12(中低收入戶)
5	妻	○○○	○○○	○/○/○	114/01~114/12(中低收入戶)

鄉鎮市區長：

(核章)

區長○○○○

(用印)