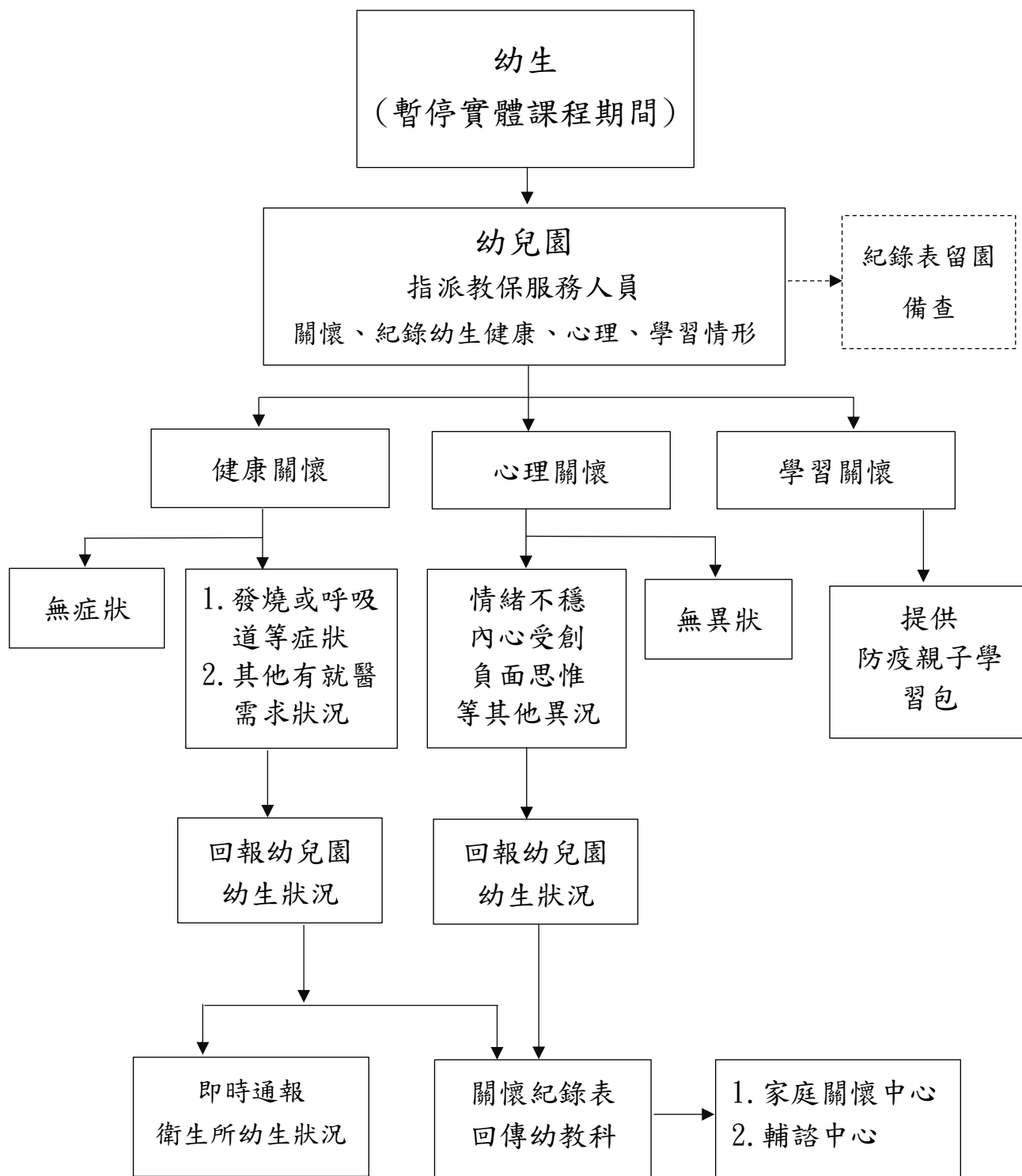


新北市公私立幼兒園因應 COVID-19 暫停實體課程期間 幼生健康、心理與學習關懷流程圖



1. 關懷專線

(1) 新北市家庭關懷中心專線 412-8185

(2) 新北四區輔諮中心專線：

東區 2695-1673、西區 2296-1168、南區 2925-1119、北區 2848-4607

2. 新北市幼兒教育資源網

防疫親子學習包：https://kidedu.ntpc.edu.tw/p/406-1000-10322_r154.php